



Kuntamaisema sosiaalipalveluissa

Eeva Seppänen
Aikuisten palvelujohtaja
Sosiaali- ja terveyspalvelukeskus
Helli -liikelaitos

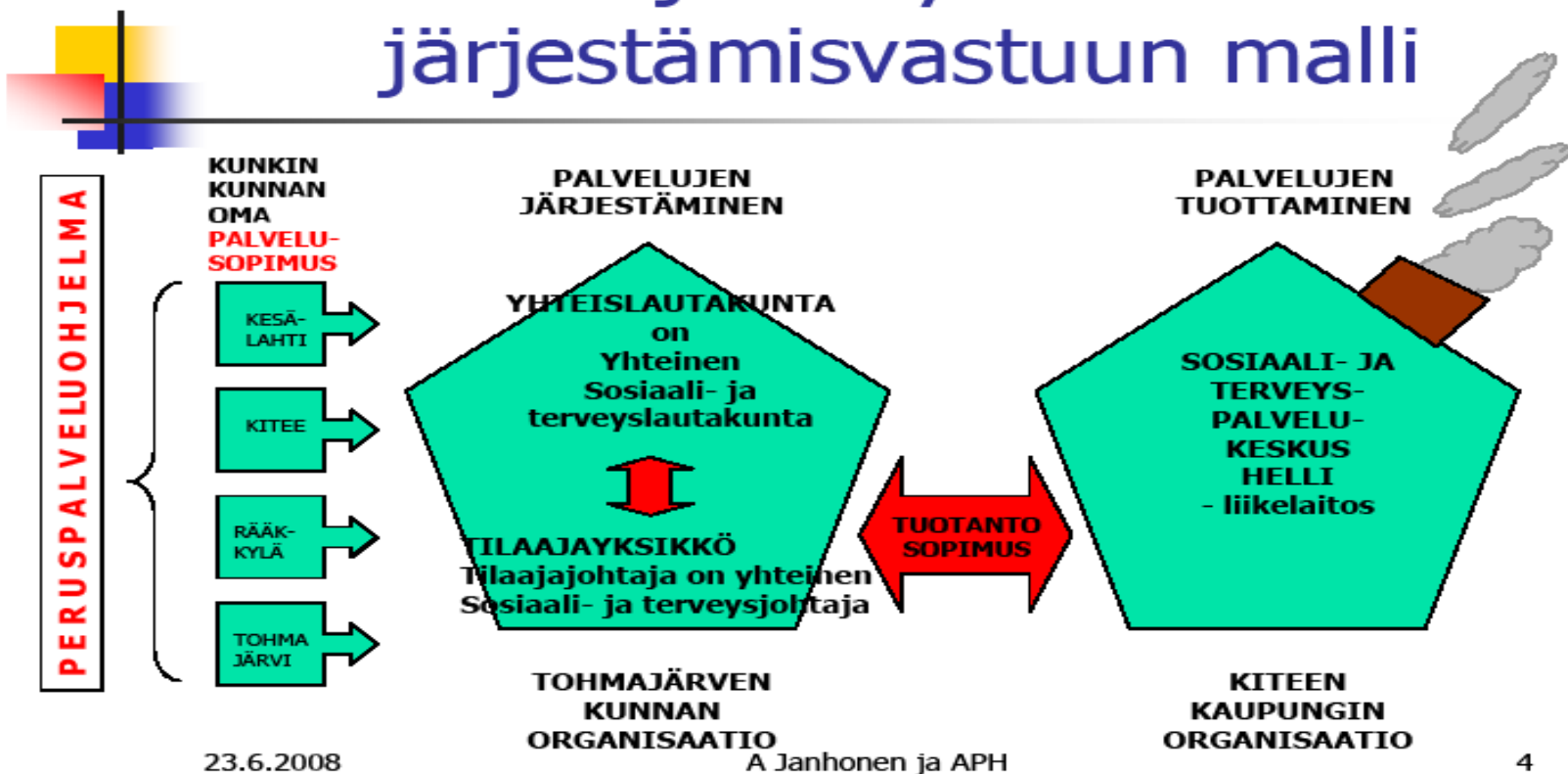


Keski-Karjalan (Kitee, Kesälahti, Rääkkylä, Tohmajärvi) valintana yhteistoiminta-alue 1.1.2009 alkaen

- Isäntäkunta-malli
 - Järjestämisvastuullinen kunta eli isäntäkunta on Tohmajärvi
 - Keski-Karjalan sosiaali- ja terveyslautakunta on kuntien yhteinen monijäseninen toimielin Tohmajärven organisaatiossa
 - Kunnallinen liikelaitos HELLI on Kiteen kaupungin organisaatiossa
- Tilaaja-tuottaja -malli
 - Tilaajana kunnat Keski-Karjalan sosiaali- ja terveyslautakunnan kautta
 - Tilaajakeskus Tohmajärven organisaatiossa
 - Tuottajana Kiteen kaupungin kunnallinen liikelaitos – Sosiaali- ja terveyspalvelukeskus Helli -liikelaitos



Ohjatun yhteisen järjestämismalli





HELLIN prosessiorganisaatio, prosesseja johtavat palvelujohtajat

Elämänkaarimallin mukainen toiminnan organisoituminen



PROSESSIORGANISAATIO, jonka ydinprosesseja ovat



23.6.2008

A Janhonen ja APH

8



Prosessit on jaettu palvelualueisiin, joita johtavat päälliköt



23.6.2008

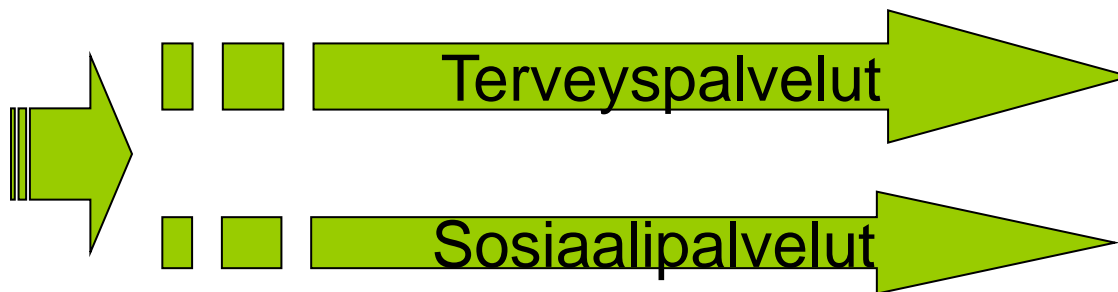
A Janhonen ja APH

9



Jatkoa

- Aikuisten palvelut





jatkoa



Ikäihmisten palvelut



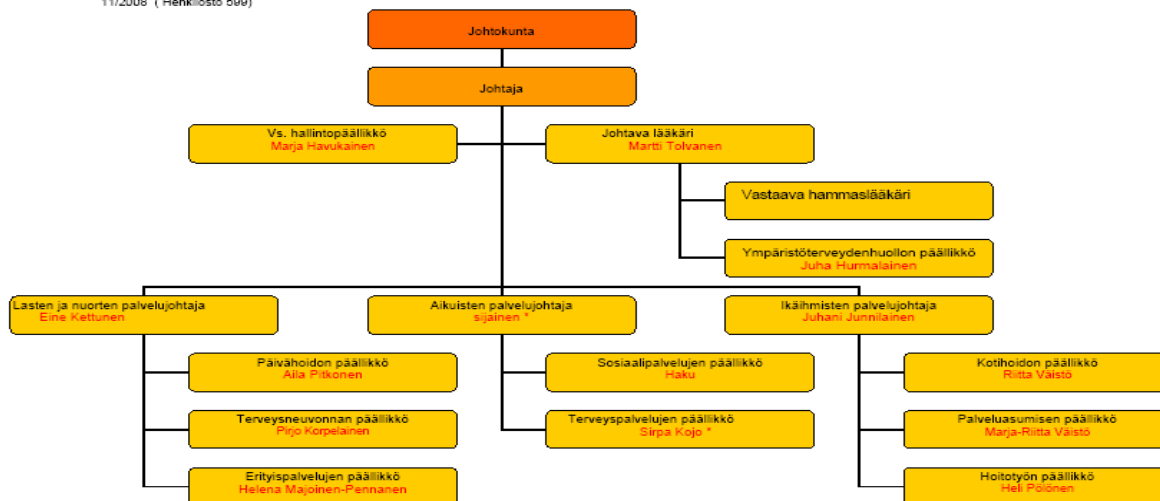
23.6.2008

A Janhonen ja APH

11



Sosiaali- ja terveystalvelukeskus Helli – liikelaitoksen organisaatio





TOIMINNALLISET TAVOITTEET

- Palvelujen **asiakaslähtöinen** tuottaminen kustannustehokkaasti
- Palveluprosessien **seudullinen yhtenäistäminen** yhdessä henkilöstön kanssa
- Palvelu- ja kustannusrakenteiden avaaminen ja **uusien toimintatapojen** käyttöönottoaminen palvelujen tuottamisessa
- Palvelujen **tuotannon tehostaminen**
- Palvelujen **tuotteistamisen** käynnistäminen
- Tuki- ja ostopalvelujen **kustannusten kasvun hillitseminen**



Tuotantosopimus = tilaustaulukot

- Vuonna 2009 oli ongelmia tuotantosopimuksen laadinnassa.
- Tuotantosopimus oli yhtä kuin lasten ja nuorten, aikuisten ja ikäihmisten palvelualueelle jaetut määrärahat.
- Mutta mitä määrärahoilla saatiin, ei pystytty määrittämään hoitopäivien määrää, käyntien määrää tai asiakkuuksien määrää
- Kuntamaisema valittiin tuotteistamisen työkaluksi heinäkuussa 2009





Mikä muuttui?

- Organisoitiin porukat tiedon keruuseen
- Kerättiin vuoden 2008 kuntien tilinpäätöksistä tiedot ja osin arvioitiin asiakasmääriä, osin saatiin oikeaakin tietoa.
- Laadittiin vuoden 2010 talousarvio myös Kuntamaisemaan ja saatiin sieltä tilaustaulukot, mikä on yhtä kuin tuotantosopimus tilaajan kanssa.



Miten itse hyödynnän?

- Tilaustaulukolla saa nopeasti yhteenvedon: Kuinka paljon ostamme esim. mielenterveyskuntoutujien asumispalveluja, kuinka päihdekuntoutujien asumispalveluja ja kuinka paljon kehitysvammaisten palveluasumista tai vaikeavammaisten palveluasumista.
- Katson aina tilaustaulukko kaikki: siitä näkyy koko yhteistoiminta-alueen tilanne, esim. toimeentulotukea saaneet asiakasperheet/1000 asukasata.
- Sitten kunnittaiset tilaustaulukot. Miksi jossakin kunnassa on vähemmän toimeentulotuen saajia suhteutettuna väestöön kuin toisessa kunnassa?
- Johtopäätös: tehtävä analyysia asiakkuuksista!
- Yhden kunnan toimeentulotukimenot laskeneet: yhtenäiset toimeentulotukiohjeet vaikuttaneet
- Yhdessä kunnassa suuret erot luvuissa. Tarkistettava tilastointi!
- Yksikköhintoja tarkasteltaessa kiinnittyy huomio kovin erilaisiin yksikköhintoihin ja tulee etsiä niille syy, onko virheitä tilastoinnissa, onko henkilöstömäärä tarpeenmukaisesti kohdennettu.



Aikuispsykososiaaliset palvelut

- Päihdepalvelukeskuksen asiakashinta hyvin erilainen eri kunnissa. Volyymi on pieni ja Kiteellä on luvussa korvaushoitoasiakkaat, joiden kanssa asioidaan päivittäin, jolloin käyntikertoja tulee yhdelle asiakkaalle paljon ja se maksaa saman verran kuin esim. Rääkkylän asiakas, joka on asioinut päihdepalvelukeskuksen asiakkaana vain muutamia kertoja vuoden aikana.
- Päätelmä: Korvaushoito toteutetaan nykyisin vastaanoton ja päihdepalvelukeskuksen yhteistyönä kustannukset ovat molemmissa sisällä. Korvaushoidon menot eritellään pois vastaanotolta ja päihdepalvelukeskuksesta.
- Päätelmä: Avohoidon kustannukset verrattuna laitoshoitoon ovat pienet, joten laitoshoidon määrä ratkaisee mt- ja päihdepalveluissakin pitkälti tuloksen ja tuottavuuden ja sen pienentämiseen pitää rakentaa keinoja.



Aikuispsykososiaaliset palvelut

- Vuoden 2010 talousarvio laadittiin Kuntamaisemalla: ostopalvelut todellisiin asiakkuuksiin ja hoitopäiväennusteisiin perustuen.
- Esim. mt-kuntoutujista on exel-taulukko, hoitopaikan mukainen vrk-hinta ja todellisten hoitopäivien määrä.
- Ennusteen teossa on vielä hiomista, koska jos kerran pyrkimys on lyhyempiin hoitajaksoihin niin kaikille nykyisille asiakkaille ei voi laskea 365 päivää, vaan laskea myös niitä uusien asiakkaiden lyhyempiä kuntoutusjaksoja ennusteeseen.



Vammaispalvelut

Mitä ihmettä varten yhden kunnan asiakashinta on noin korkea vammaispalveluasiakkaalla?

Mitä ihmettä varten toisen kunnan omaishoidon tuen asiakas on niin kallis?

Vammaispalveluasiakkaan määritelmä on ollut vaikea löytää, kun kehitysvamma-asiakkaat pitää seuloa vplain mukaisista etuuksista pois, tarkistamisen varaa vielä on

Vaikeavammaisten subjektiiviseen oikeuteen perustuvat palvelut olivat yhdessä köntässä vuonna 2009. Vuoden 2010 talousarvioon ja toteumaan eritellään tehtävällä kuljetuspalvelut, asunnon muutostyöt, kotiin annettava palveluasuminen, tulkkipalvelut, jotta saadaan suoraan eurot ja asiakkaat kuntamaisemaan ja sitä kautta vertailtavat tiedot kunnittain.



Tiedonkeruu

- Tiedonkeruu organisoitava hyvin
- Kaikkea ei saa valitettavasti suoraan järjestelmästä. Tulossa ProConsonan raportointikoulutus
- Muokkasimme talousarviorakennetta taipuvaisemmaksi Kuntamaisemalle ja organisoimme toimistosihteerimme tauluittain: aikuissosiaalityössä, aikuispsykosiaalisissa palveluissa ja vammaispalveluissa omansa varahenkilöineen. Sama henkilö tiliöi laskut ja hoitaa kyseisen alueen tauluun tiedonkeruun ja syötön. Vammaispalvelujen taulussa eniten työtä ja sitä tekee vielä sosiaaliohjaaja ja kehitysvammahuollon esimies.



Tiedonkeruu

- Vaikka työssä on ollut monia ihmisiä, niin pidän hyvänä, että työn tekemisen kautta leviää kustannustietoisuus ja lisääntyy tilastoinnin tärkeyden merkitys.
- Jokaisen työ tulee näillä luvuilla näkyvämmäksi.



Ajatuksia

- Alkuun hahmottamisongelmia, kun näkyy vain niin vähän kerralla.
- Kun asioita vatkaa ja taulukkoja täyttää, niin hahmottaminen paranee ja tilaustaulukko jää visuaaliselle ihmiselle hyvinkin hyvin mieleen.
- Yhden sotun periaate tuotti pätkäilyä, kunnes yläpalkin seuraaminen auttoi oivaltamaan, mihin yhden sotun asiakkaat kirjataan.



Ajatuksia

- Miten saisi kunnittaiset tiedot samaan taulukkoon
 - Esimerkiksi tilinpäätös 2009 Kitee, Kesälahti, Rääkkylä Tohmajärvi tauluittain
- Organisaatio ja Kuntamaisema eivät vastaa toisiaan.
 - Esim Hellissä pitäisi saada ulos myös elinkaarimallin mukaisten palvelualueitten mukainen tulos, koska aikuisten palvelut, lasten ja nuorten palvelut ja ikäihmisten palvelut saavat omat rahansa ja kunnille pitää raportoida palvelualueitten (prosessien) toteutumisesta.



Ajatuksia

- Joka tapauksessa resurssitaulukot ja tilaustaulukot yksinkertaistavat ja samalla moninkertaistavat viestinnän organisaation toiminnan tuloksista.
- Muiden kuntien benchmarkkaukseen ei ole ollut vielä mahdollisuuksia, mutta odotan sitä mielenkiinnolla.



Kiitos!

Tervetuloa vierailulle Karjalaan!